

¡¡La comunidad marciana al servicio de la afición!!

Marcianitos declina cualquier responsabilidad derivada del uso que se haga de la información que la web contiene.

Marcianitos no distribuye roms, no atenta contra la propiedad intelectual y no tiene ánimo de lucro.

© Prohibida la reproducción total o parcial sin permiso expreso del titular de los derechos ni aun citando la procedencia.

## Tutorial de Xpadder

Este es un tutorial muy basico de Xpadder. Xpadder es un programa que hace lo mismo que el JoytoKey sólo que más avanzado.

Ventajas:

- Para los que usan IPP, este tiene la ventaja de que no es necesario 'matar' el proceso de Xpadder para cargar otra configuración.
- Se puede correr bajo linea de comandos: xpadder.exe mame.
- Se pueden poner pausas en los 'profiles' (conocidos como cfgs en joytokey) al ejecutar las teclas.
- ¡Se pueden usar hasta 16 controles!

Para nosotros, estas son las mas importantes pero hay muchas más y el programa se actualiza cada mes.

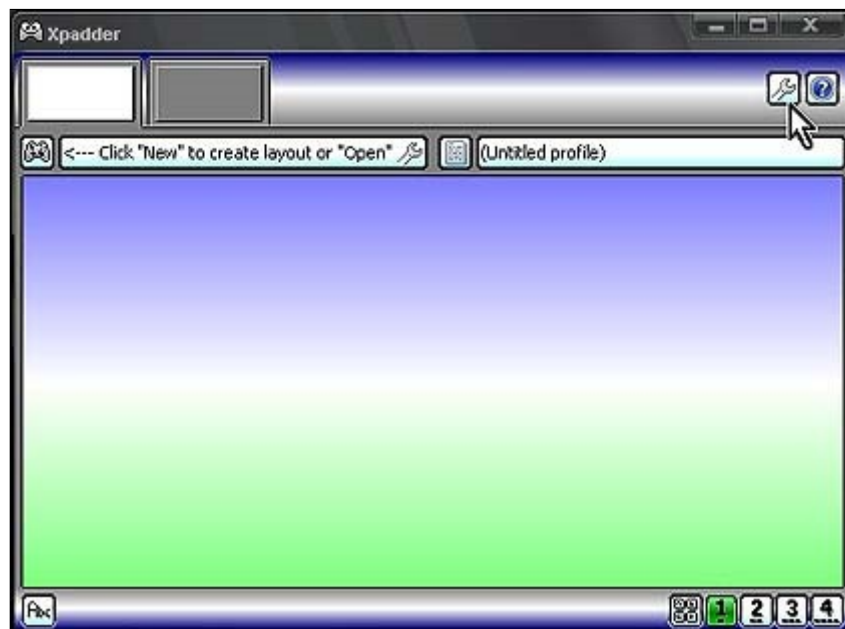
Desventajas:

- Se tiene que hacer un profile (cfg) para cada control (Con joytokey un cfg se puede usar para dos controles con Xpadder, no).
- Si se quieren emular teclas en los dos controles hacemos dos profiles y cargamos asi: Xpadder.exe mame mame2p. Xpadder usara el profile 'mame' para el control 1 y 'mame2p' para el jugador 2.
- Para los que estamos acostumbrados al joytokey es un poco dificil al principio, pero espero que este tutorial les ayude.

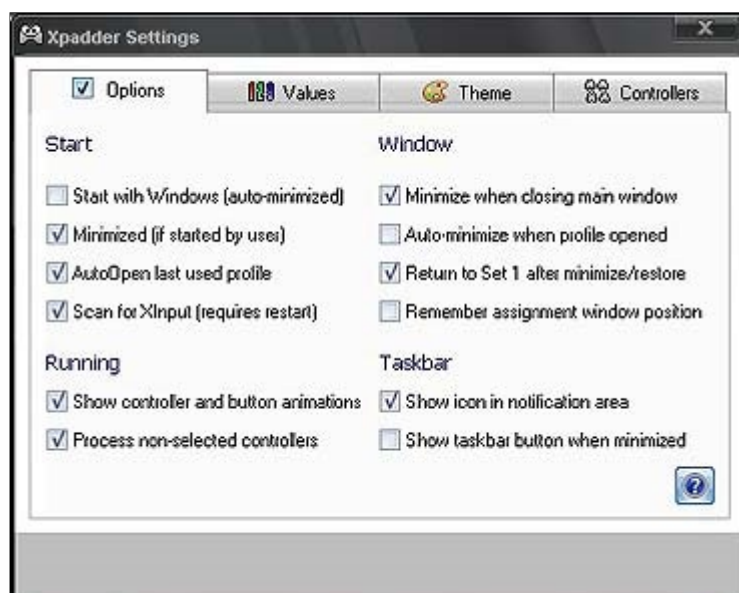
## Instalación y configuración

1. Bajamos Xpadder desde la **sección de software**. Incluye Xpadder.exe y unos pequeños tutoriales en formato exe, sólo es cosa de lanzarlos.
2. **Bájamos la imagen de nuestro control** y la ponemos en la misma carpeta de Xpadder. Si no está el nuestro, le sacamos una fotito...

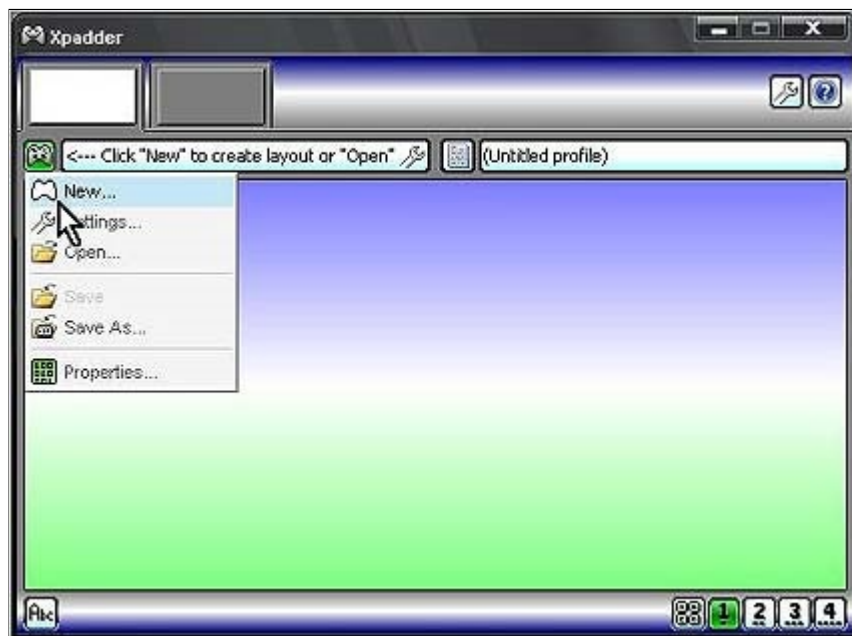
Ejecutamos Xpadder.exe y nos vamos los settings



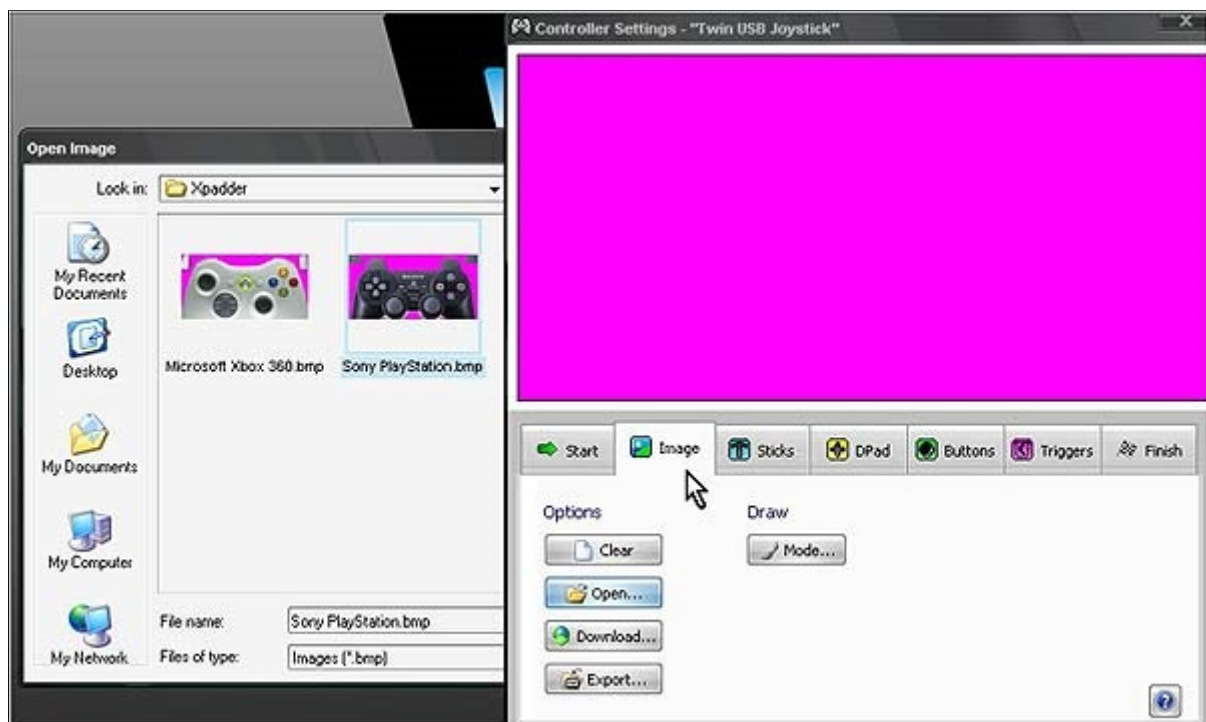
Seleccionamos las opciones para que se vea así:



Presionamos en **<--- Click New to create Layout or 'Open' to Load**



Seleccionamos la pestaña 'Image', hacemos click en 'Open' y seleccionamos la imagen de nuestro control.



Seleccionamos la pestaña 'DirectionPad' y marcamos en 'Dpad Enabled'. Introducimos las direcciones.



Arrastramos la imagen del 'Dpad' y la ponemos en su lugar.



Escogemos la pestaña 'Buttons'. Presionamos los botones de uno en uno y los ponemos en su lugar.



Presionamos la pestaña 'Finish' y hacemos click en 'Close'





Presionamos <--- **Click 'Save As' to save layout** y le ponemos el nombre de nuestro control.



## Creando un 'profile' (conocido como cfg en joytokey)

Hacemos 'click' en 'Untitled Profile' -> 'New'...



Presionamos el botón que queremos cambiar. Al aparecer el teclado, escogemos la tecla que queremos asignar con el ratón y luego cerramos.



Si se quiere asignar mas de una tecla por botón se hace lo mismo, sólo que esta vez al escoger la tecla no cerramos sino que pulsamos la cajita que vemos en la primera captura y seleccionamos la segunda tecla. Se pueden asignar varias teclas (En joytokey el limite es de 3).





Si queremos quitar una asignación de teclas, presionamos el botón y cuando aparezca el teclado, presionamos NONE.



Si queremos asignar teclas al control 2 pulsamos el segundo control. Y repetimos el proceso.



Al terminar, presionamos **(Untitled Profile) > Save As...** y lo nombramos como deseemos.





## Usar Xpadder como ratón

Hacemos un click aquí y luego 'New'.



Escogemos el 'Dpad' arriba.



Escogemos la flecha de dirección arriba y lo cerramos. Hacemos lo mismo para las otras direcciones.



Ahora escogemos el botón que queremos usar para el botón izquierdo del ratón.



Escogemos el botón del ratón marcado como 1 (botón izquierdo) y lo cerramos. Hacemos lo mismo si queremos usar el botón de en medio y derecho.



Si deseamos usar la rueda de 'scroll', escogemos el botón que queremos usar.



Luego pulsamos aquí para dirección arriba. Y lo cerramos. Si se desea la dirección abajo se repite el proceso.



Al terminar salvamos el 'profile' y lo nombramos como 'raton'.



## Nota final

Hay una versión mas reciente de Xpadder sólo que no la recomiendo. Se tarda unos segundos para cargar. Se lo hice saber al autor y dice que anda trabajando duro para arreglarlo.

La versión incluida es la version 7/2007

También se está trabajando para **traducirla al castellano**. Si por alguna razón decidimos utilizar una versión más nueva, los perfiles (cfg) de las versiones viejas no serán compatibles con las versiones recientes. Tendremos que hacerlos desde cero nuevamente.

Web oficial de Xpadder: [www.Xpadder.com](http://www.Xpadder.com)

gonzo90017

**iiLa comunidad marciana al servicio de la afición!!**

**Marcianitos declina cualquier responsabilidad derivada del uso que se haga de la información que la web contiene.**

**Marcianitos no distribuye roms, no atenta contra la propiedad intelectual y no tiene ánimo de lucro.**

**© 2002-2007 Prohibida la reproducción total o parcial sin permiso expreso del titular de los derechos ni aun citando la procedencia.**